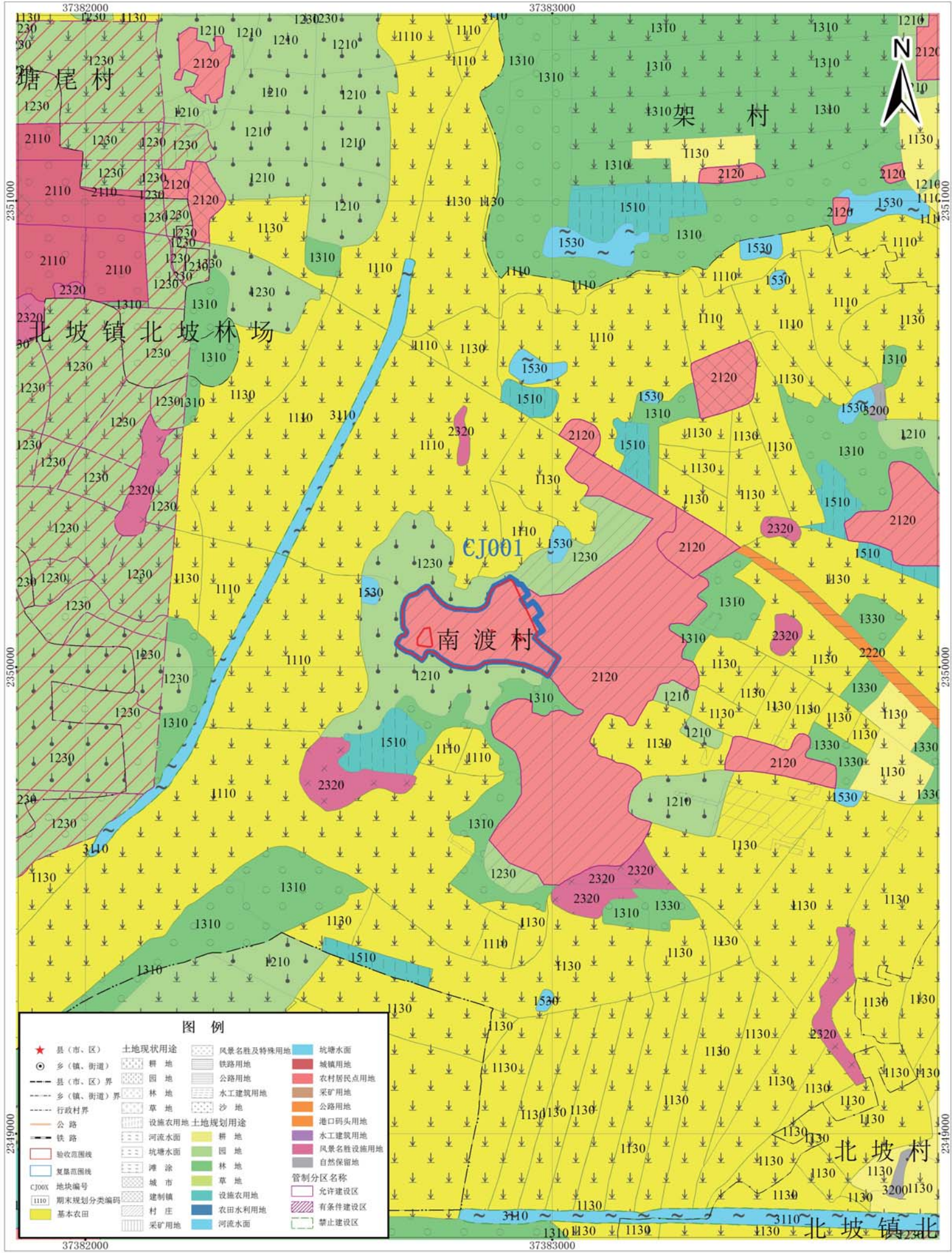


遂溪县城建设用地上增减挂钩试点北坡镇项目区 拆旧区土地复垦项目土地利用规划图(CJ001)

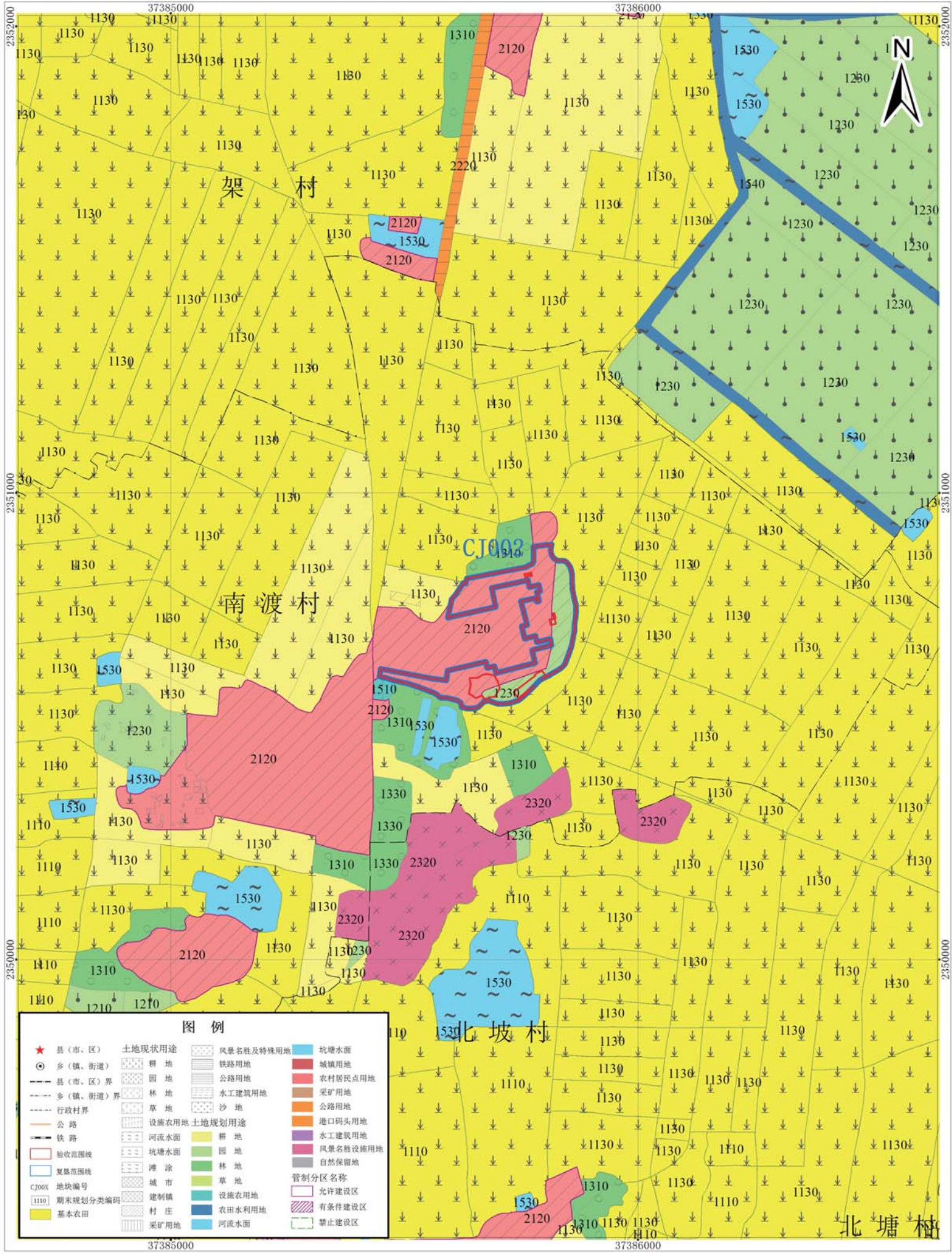


1980西安坐标系
1985国家高程基准

1:10,000

遂溪县国土资源局 制图
2018年8月

遂溪县城建设用地上增减挂钩试点北坡镇项目区 拆旧区土地复垦项目土地利用规划图(CJ002)



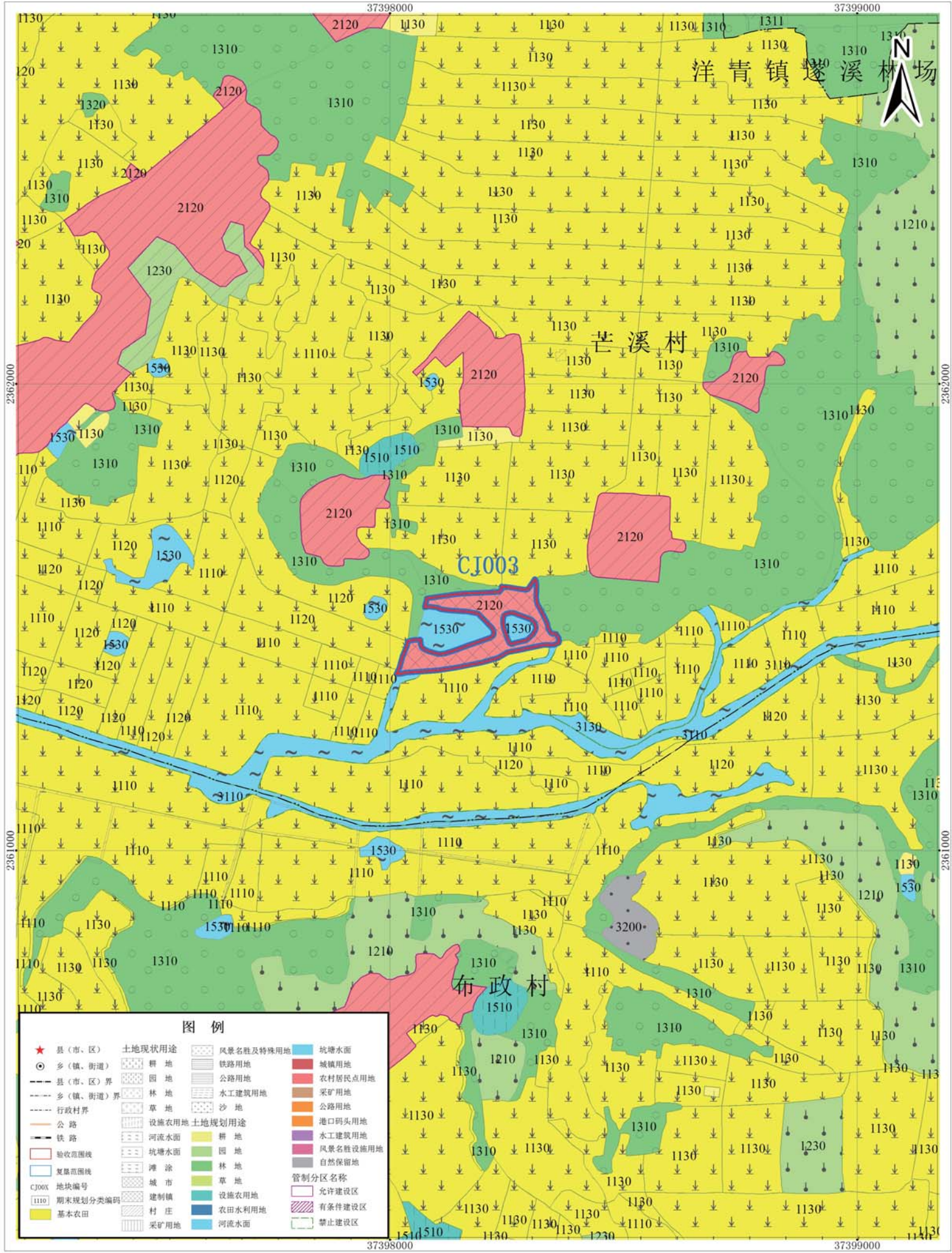
图例	
★ 县(市、区)	土地现状用途
● 乡(镇、街道)	耕地
○ 县(市、区)界	园地
--- 乡(镇、街道)界	林地
--- 行政村界	草地
— 公路	设施农用地
— 铁路	河流水面
— 验收范围线	坑塘水面
— 复垦范围线	滩涂
CJ00X 地块编号	城市
1110 期末规划分类编码	建制镇
1130 基本农田	村庄
	采矿用地
	风景名胜及特殊用地
	铁路用地
	公路用地
	水工建筑用地
	沙地
	设施农用地
	耕地
	园地
	林地
	草地
	设施农用地
	农田水利用地
	河流水面
	坑塘水面
	城镇用地
	农村居民点用地
	采矿用地
	公路用地
	港口码头用地
	水工建筑用地
	风景名胜设施用地
	自然保留地
	管制分区名称
	允许建设区
	有条件建设区
	禁止建设区

1980西安坐标系
1985国家高程基准

1:10,000

遂溪县国土资源局 制图
2018年8月

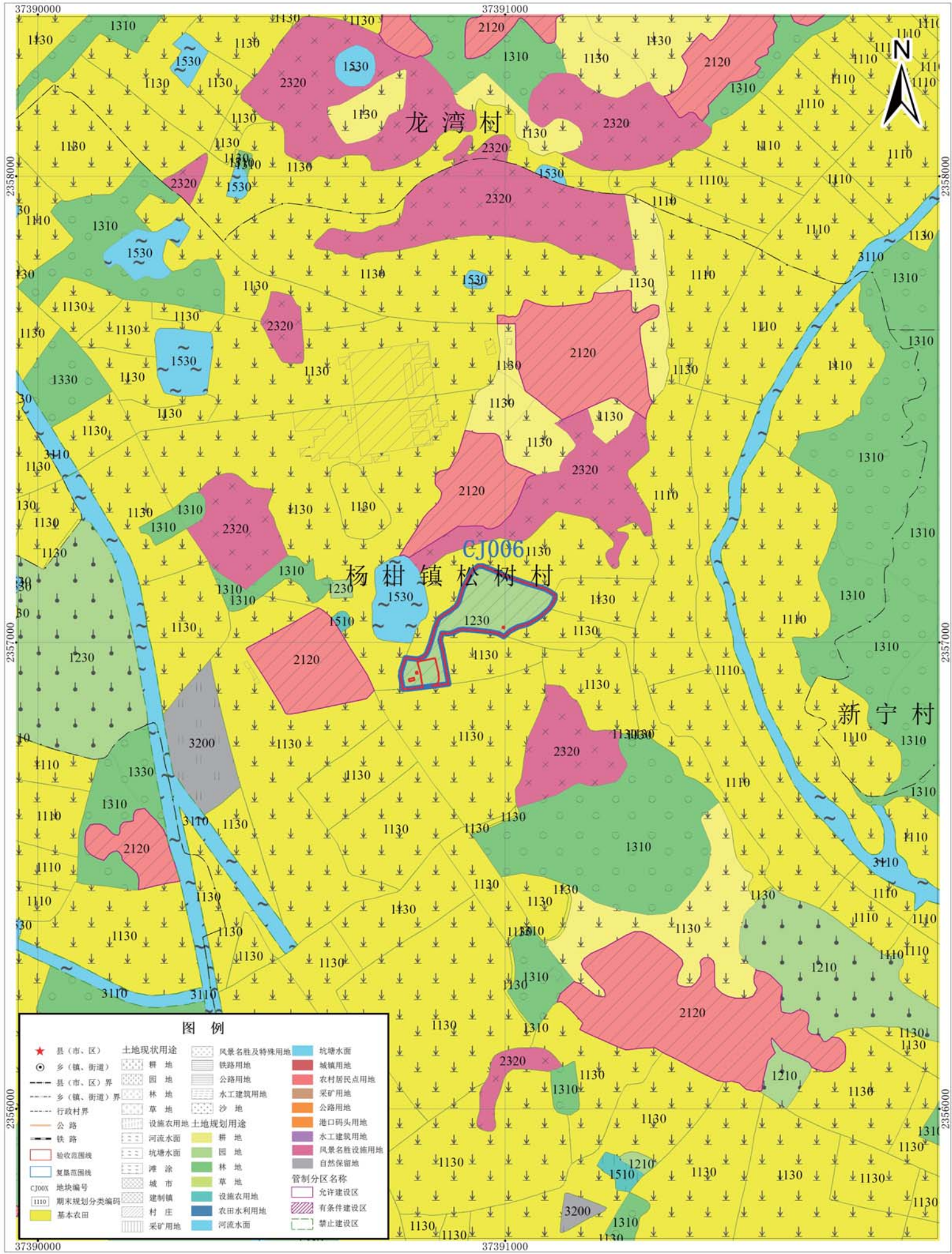
遂溪县城建设用地上增减挂钩试点北坡镇项目区 拆旧区土地复垦项目土地利用规划图(CJ003)



图例

- | | | | |
|---------------|--------|-----------|----------|
| ★ 县(市、区) | 土地现状用途 | 风景名胜及特殊用地 | 坑塘水面 |
| ● 乡(镇、街道) | 耕地 | 铁路用地 | 城镇用地 |
| ○ 县(市、区)界 | 园地 | 公路用地 | 农村居民点用地 |
| --- 乡(镇、街道)界 | 林地 | 水工建筑用地 | 采矿用地 |
| --- 行政村界 | 草地 | 沙地 | 公路用地 |
| — 公路 | 设施农用地 | 土地规划用途 | 港口码头用地 |
| — 河流 | 坑塘水面 | 耕地 | 水工建筑用地 |
| — 复垦范围线 | 滩涂 | 园地 | 风景名胜设施用地 |
| CJ00X 地块编号 | 建设镇 | 林地 | 自然保留地 |
| 1110 期末规划分类编码 | 村庄 | 草地 | 管制分区名称 |
| 基本农田 | 采矿用地 | 设施农用地 | 允许建设区 |
| | | 农田水利用地 | 有条件建设区 |
| | | 河流水面 | 禁止建设区 |

遂溪县城建设用地上增减挂钩试点北坡镇项目区 拆旧区土地复垦项目土地利用规划图(CJ006)

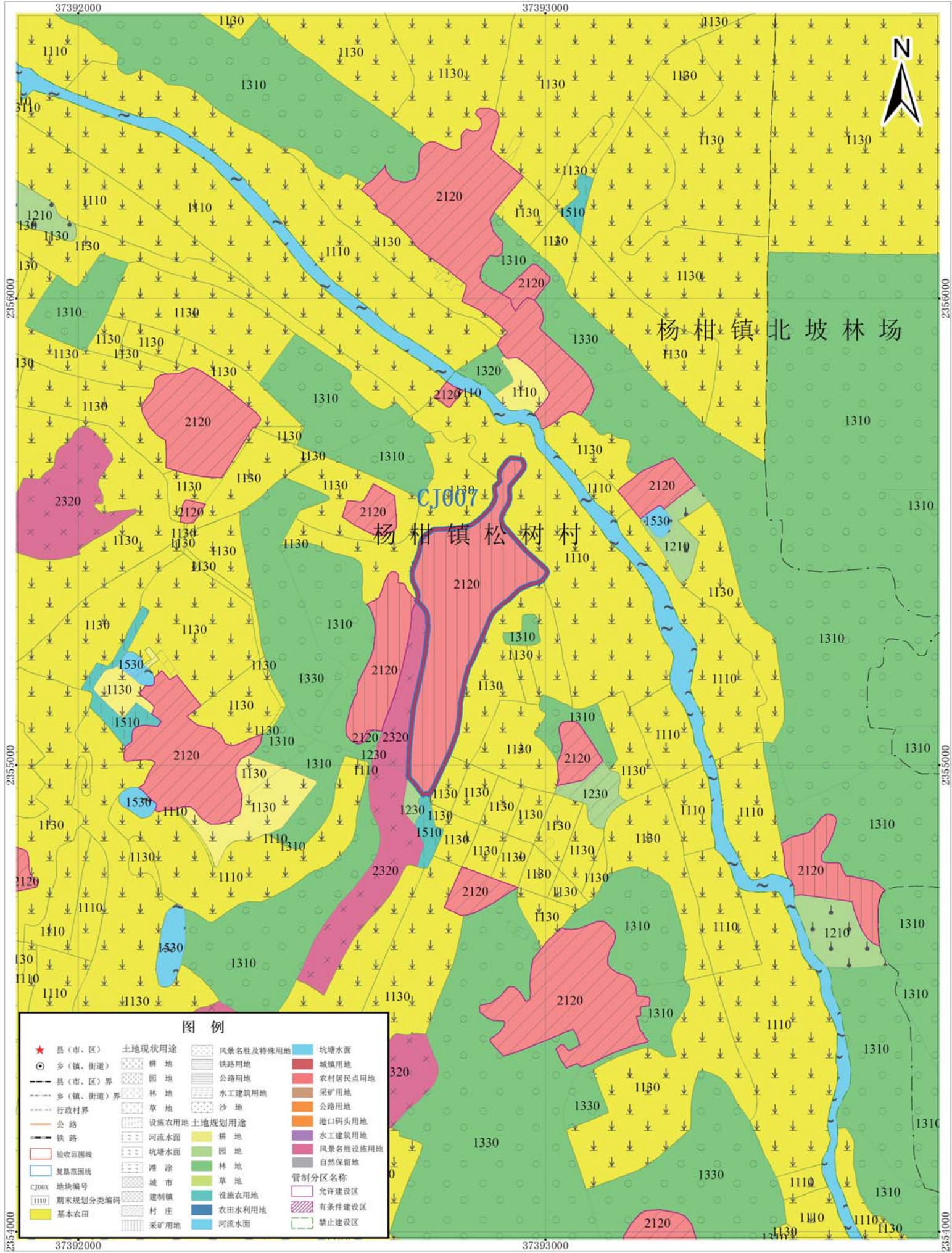


1980西安坐标系
1985国家高程基准

1:10,000

遂溪县国土资源局 制图
2018年8月

遂溪县城建设增用地增减挂钩试点北坡镇项目区 拆旧区土地复垦项目土地利用规划图(CJ007)



图例

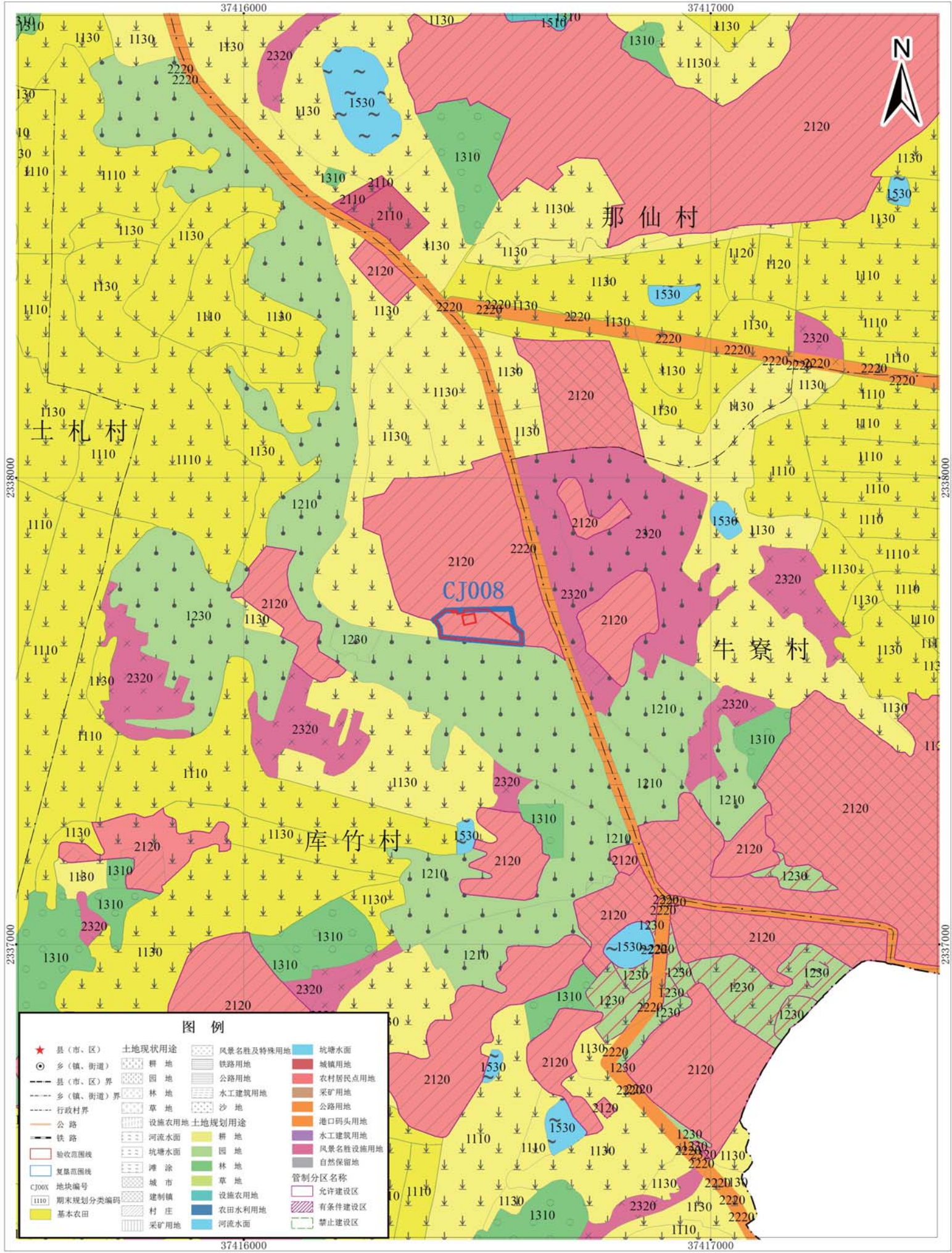
★ 县(市、区)	土地现状用途	风景名胜及特殊用地	坑塘水面
● 乡(镇、街道)	耕地	铁路用地	城镇用地
○ 县(市、区)界	园地	公路用地	农村居民点用地
--- 乡(镇、街道)界	林地	水工建筑用地	采矿用地
--- 行政村界	草地	沙地	公路用地
— 公路	设施农用地	土地规划用途	港口码头用地
— 铁路	河流水面	耕地	水工建筑用地
— 验收范围线	坑塘水面	园地	风景名胜设施用地
— 复垦范围线	滩涂	林地	自然保留地
CJ00X 地块编号	建制镇	草地	管制分区名称
1110 期末规划分类编码	村庄	设施农用地	允许建设区
1530 基本农田	采矿用地	农田水利用地	有条件建设区
		河流水面	禁止建设区

1980西安坐标系
1985国家高程基准

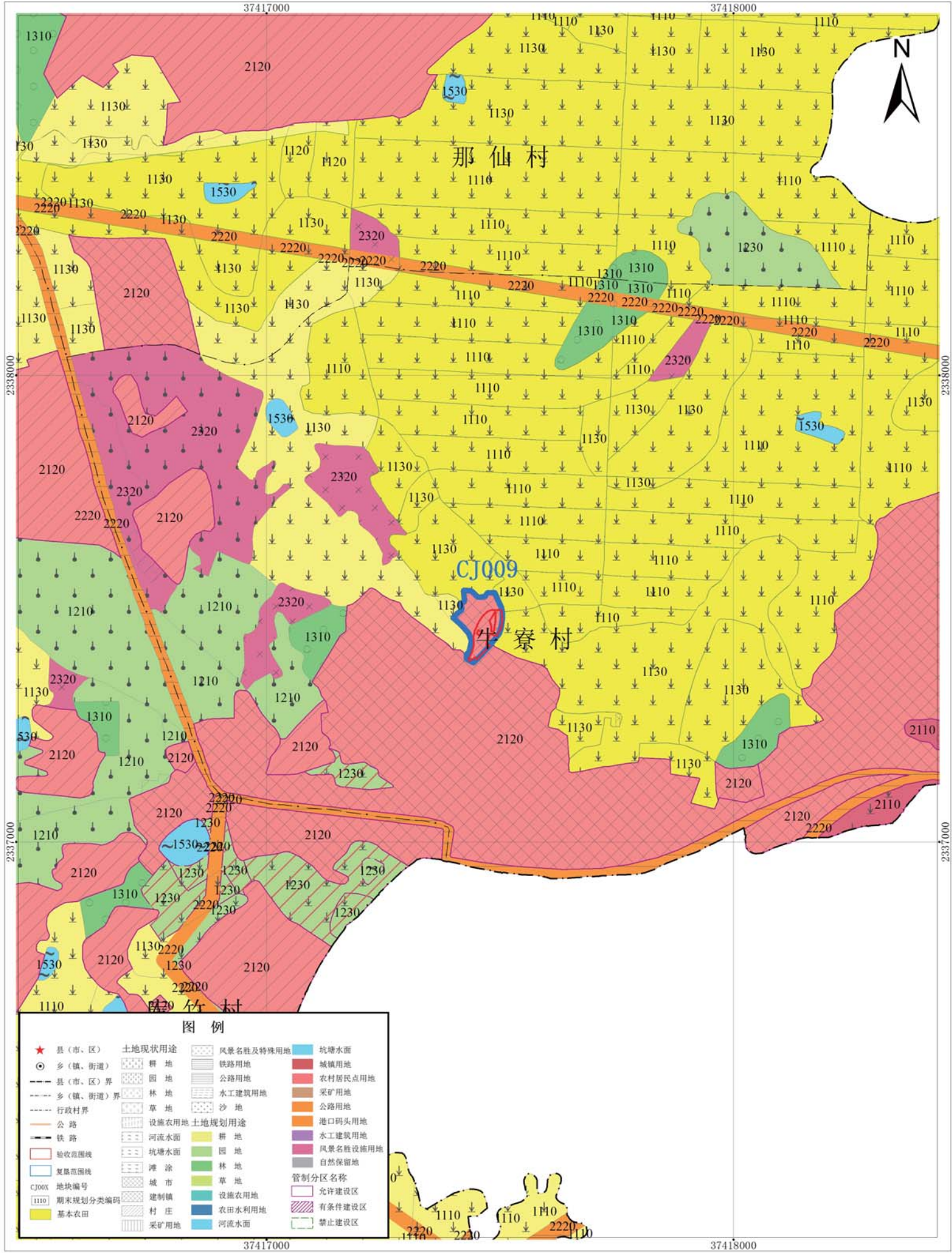
1:10,000

遂溪县国土资源局 制图
2018年8月

遂溪县城建设增用地增减挂钩试点北坡镇项目区 拆旧区土地复垦项目土地利用规划图(CJ008)



遂溪县城建设增用地增减挂钩试点北坡镇项目区 拆旧区土地复垦项目土地利用规划图(CJ009)

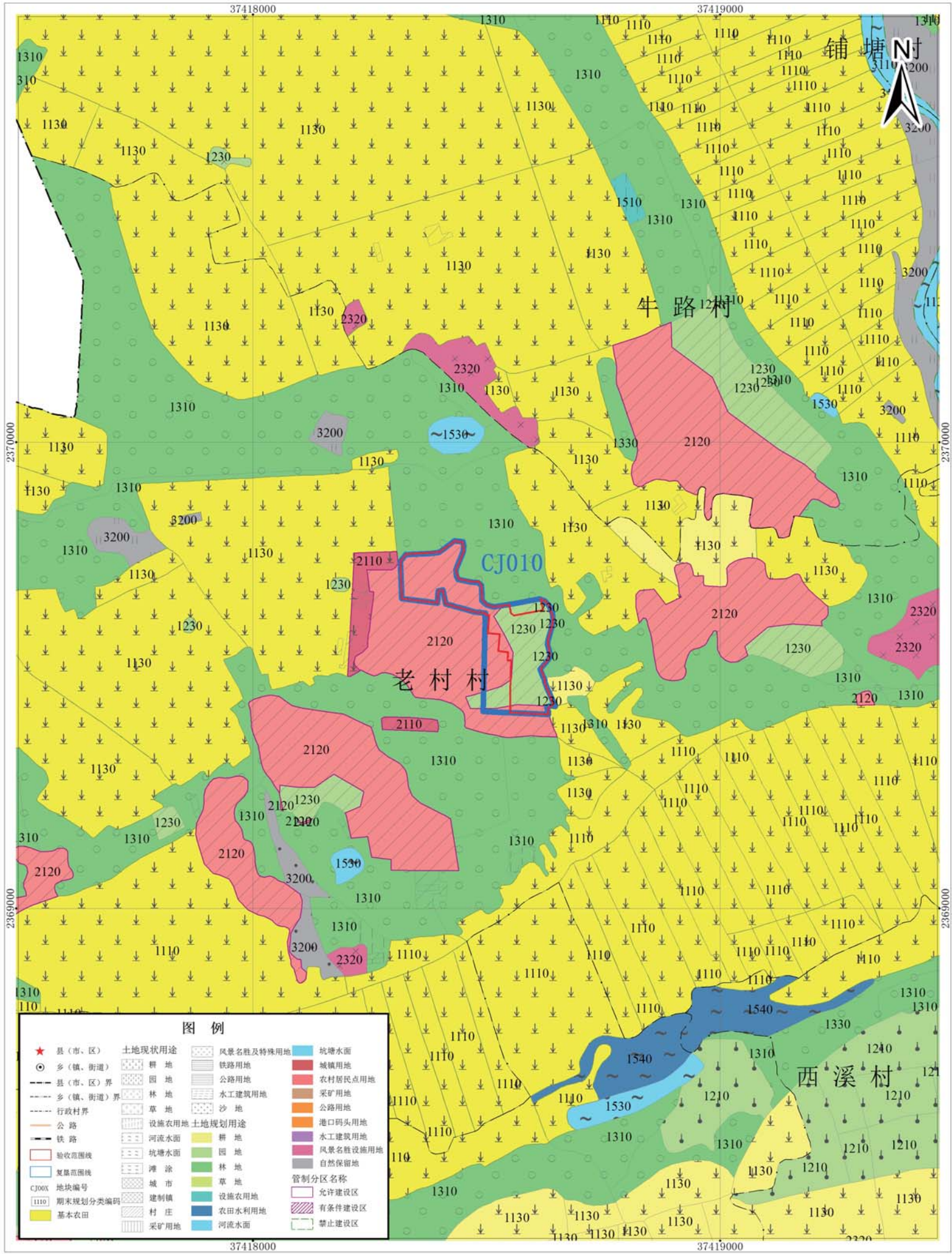


1980西安坐标系
1985国家高程基准

1:10,000

遂溪县国土资源局 制图
2018年8月

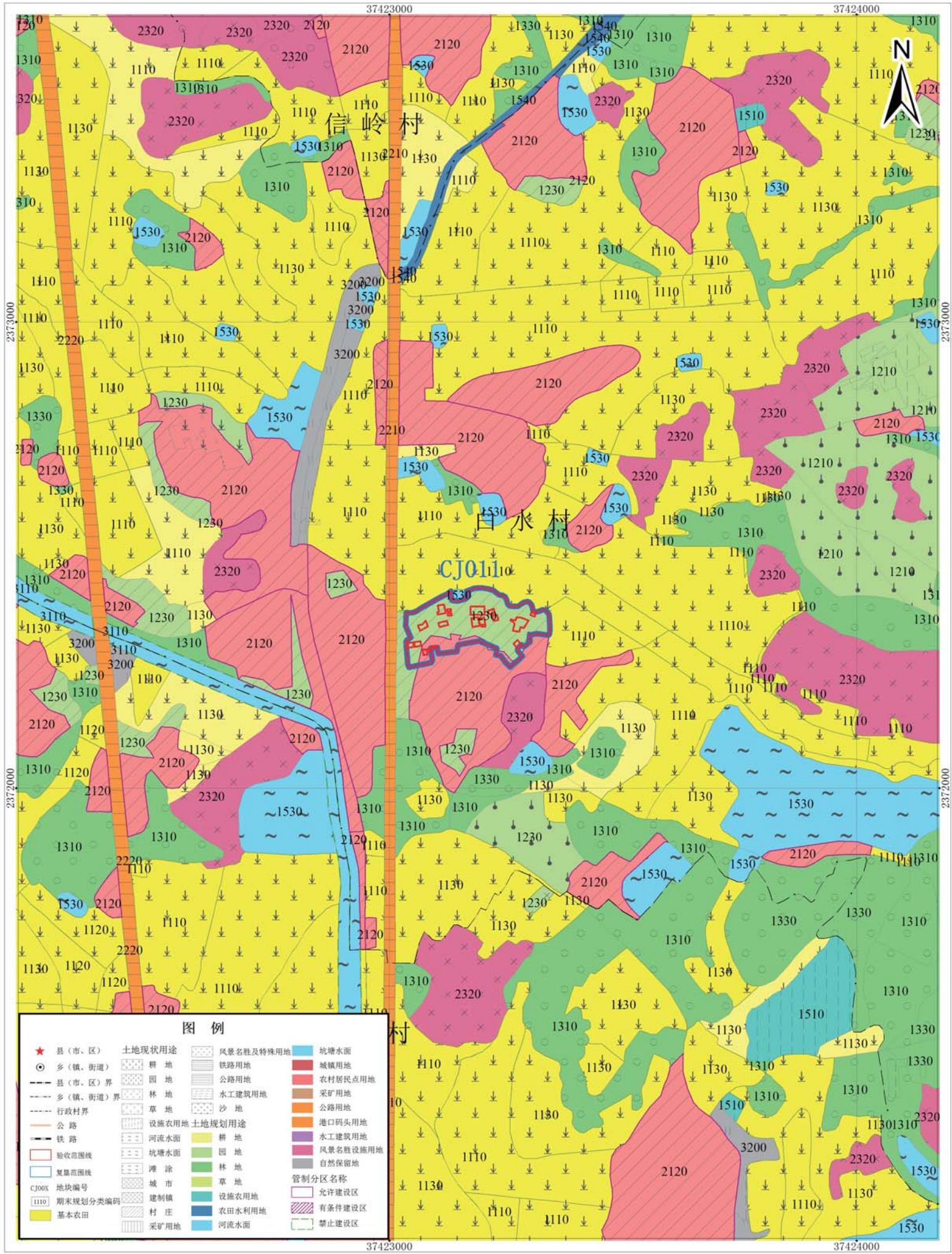
遂溪县城建设用地上增减挂钩试点北坡镇项目区 拆旧区土地复垦项目土地利用规划图(CJ010)



图例

★ 县(市、区)	土地现状用途	风景名胜及特殊用地	坑塘水面
● 乡(镇、街道)	耕地	铁路用地	城镇用地
○ 县(市、区)界	园地	公路用地	农村居民点用地
--- 乡(镇、街道)界	林地	水工建筑用地	采矿用地
--- 行政村界	草地	沙地	公路用地
— 公路	设施农用地	土地规划用途	港口码头用地
— 铁路	河流水面	耕地	水工建筑用地
— 验收范围线	坑塘水面	林地	风景名胜设施用地
— 复垦范围线	滩涂	草地	自然保留地
CJ00X 地块编号	城市	设施农用地	管制分区名称
1110 期末规划分类编码	建制镇	农田水利用地	允许建设区
基本农田	村庄	河流水面	有条件建设区
			禁止建设区

遂溪县城建设用地上增减挂钩试点北坡镇项目区 拆旧区土地复垦项目土地利用规划图(CJ011)



1980西安坐标系
1985国家高程基准

1:10,000

遂溪县国土资源局 制图
2018年8月